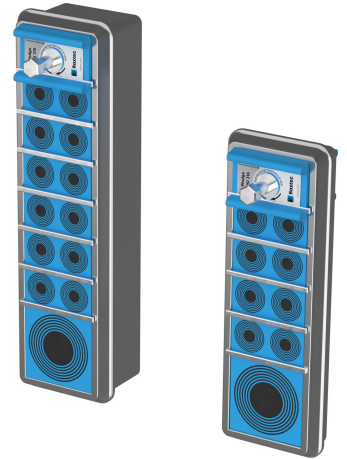




# Roxtec C LW/K Tránsito

Tránsito ligero para soldar a la estructura.

Los Roxtec C LW/K son soluciones de sellado compactas y livianas pero muy resistentes para tránsitos de múltiples cables y tuberías. Los marcos de tránsito están fabricados en aluminio, están disponibles en cinco tamaños diferentes y vienen en versiones con diferente profundidad: El marco C LW tiene 30 mm de profundidad, mientras que el marco C LW K tiene una profundidad extendida de 60 mm. Se fijan a la estructura mediante soldadura. Los módulos de sellado son adaptables a cables, tuberías y conductos de diferentes tamaños, y pueden utilizarse para crear capacidad de reserva en el tránsito. Proporciona protección contra fuego y entrada de polvo y agua. Además ofrece retención de cable a prueba de vibraciones. Por lo tanto, resulta ideal para sectores de movilidad como el material rodante.



- Ligero
- Eficiencia de área
- Ofrece capacidad de repuesto incorporada

## Características del producto



Calificación  
contra incendios



IP/UL NEMA

## Estructura de instalación



Armarios  
envolventes  
&  
prefabricad  
os



Metal

## Tipo de montaje



Soldadura

## Calificaciones y certificados

### Fuego

- Clasificación E/EI según EN 45545 E30
- HL3 según EN 45545-2 (R22, R23)

### Estanquidad

- IP 66 según IEC 60529

### Soportes

- Categoría 2 de choque y vibración según IEC 61373

## Dimensiones del marco

mm/kg

Las variantes de marcos que figuran a continuación son una selección limitada. Para ver la gama completa de marcos y configuraciones, visite [roxtec.com](https://www.roxtec.com).

Título	Aperturas de marcos	Espacio útil de sellado	Dimensiones externas WxHxD	Dimensiones de abertura w x h	Peso	N.º de art.
C LW 3x1 ALU	1	60 x 120	84.2 x 182.5 x 30	76(+1/-1) x 174.5(+1/-1)	0.27	237919
C LWK 3x1 ALU	1	60 x 120	84.2 x 182.5 x 60	76(+1/-1) x 174.5(+1/-1)	0.45	237924
C LW 4x1 ALU	1	120 x 120	144.2 x 182.5 x 30	136(+1/-1) x 174.5(+1/-1)	0.34	237922
C LWK 4x1 ALU	1	120 x 120	144.2 x 182.5 x 60	136(+1/-1) x 174.5(+1/-1)	0.56	237927
C LW 5x1 ALU	1	60 x 180	84.2 x 240.5 x 30	76(+1/-1) x 232.5(+1/-1)	0.33	237920
C LWK 5x1 ALU	1	60 x 180	84.2 x 240.5 x 60	76(+1/-1) x 232.5(+1/-1)	0.56	237925
C LW 6x1 ALU	1	120 x 180	144.2 x 240.5 x 30	136(+1/-1) x 232.5(+1/-1)	2.44	237923
C LWK 6x1 ALU	1	120 x 180	144.2 x 240.5 x 60	136(+1/-1) x 232.5(+1/-1)	0.7	237928
C LW 7x1 ALU	1	60 x 240	84.2 x 300.5 x 30	76(+1/-1) x 292.5(+1/-1)	2.47	237921
C LWK 7x1 ALU	1	60 x 240	84.2 x 300.5 x 60	76(+1/-1) x 292.5(+1/-1)	0.68	237926

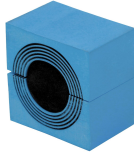


# Datos de los componentes de sellado

## Componentes de sellado



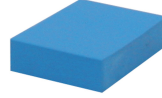
Lubricante Blue



Módulo CM con Multidiameter™



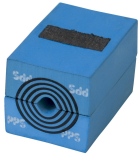
Placa de separación C



Módulo de compensación sólido CM



C Wedge y Wedgekit



Módulo CM PPS con Multidiameter™

## Accesorios



Herramientas de soldadura Roxtec



Herramientas de soporte Roxtec

Para obtener información detallada, visite [roxtec.com](https://www.roxtec.com).

The product information provided by Roxtec does not release the purchaser of the Roxtec system, or part thereof, from the obligation to independently determine the suitability of the products for the intended process, installation and/or use.

Roxtec gives no guarantee for the Roxtec system or any part thereof and assumes no liability for any loss or damage whatsoever, whether direct, indirect, consequential, loss of profit or otherwise, occurred or caused by the Roxtec systems or installations containing components not manufactured by an authorized manufacturer and/or occurred or caused by the use of the Roxtec system in a manner or for an application other than for which the Roxtec system was designed or intended.

Roxtec expressly excludes any implied warranties of merchantability and fitness for a particular purpose and all other express or implied representations and warranties provided by statute or common law. User determines suitability of the Roxtec system for intended use and assumes all risk and liability in connection therewith. In no event shall Roxtec be liable for indirect, consequential, punitive, special, exemplary or incidental damages or losses.

The Roxtec products are offered and sold in accordance with the conditions of the Roxtec General Terms of Sales. The latest version of the Roxtec General Terms of Sales can be downloaded from <https://www.roxtec.com/en/about-us/about-roxtec/general-terms-of-sales/>

We reserve the right to make changes to the product and technical information without further notice. Any errors in print or entry are no claims for indemnity. The content of this publication is the property of Roxtec International AB and is protected by copyright.

This document was generated on: 2026-06-22



Roxtec ® and Multidiameter ® are registered trademarks of Roxtec in Sweden and/or other countries.